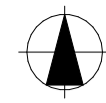


DOCUMENT GRAPHIQUE PROPRIETE INTELLECTUELLE ET ARTISTIQUE D'ATELIER M3, REPRODUCTION MEME PARTIELLE INTERDITE SANS ACCORD PREALABLE D'ATELIER M3. LES PLANS FOURNIS NE PEUVENT EN AUCUN CAS SERVIR DE PLANS D'EXECUTION POUR LA REALISATION DE L'OUVRAGE.

LAVANNES Réalisation d'une plate-forme logistique		1:25000	ADRESSE Z.A.C. Reims Bioeconomy Park, 51318 Lavannes			JMG PARTNERS 13, rue du Docteur Lancereaux 75 008 Paris 01 40 75 01 27		GNAT INGENIERIE 10, rue Clément Ader BP 1018 51685 Reims Cedex		Atelier M3 83, Boulevard du Montparnasse 75 006 PARIS 01 45 05 10 18
Plan de Situation - ICPE			PHASE PC	PLAN N° ICPE 1						
			INDICE 03	DATE 21/01/2022						

1:2500



Département de la Marne
Z.A.C. Reims Bioeconomy Park, 51318 Lavannes

LAVANNES
Réalisation d'une plate-forme logistique

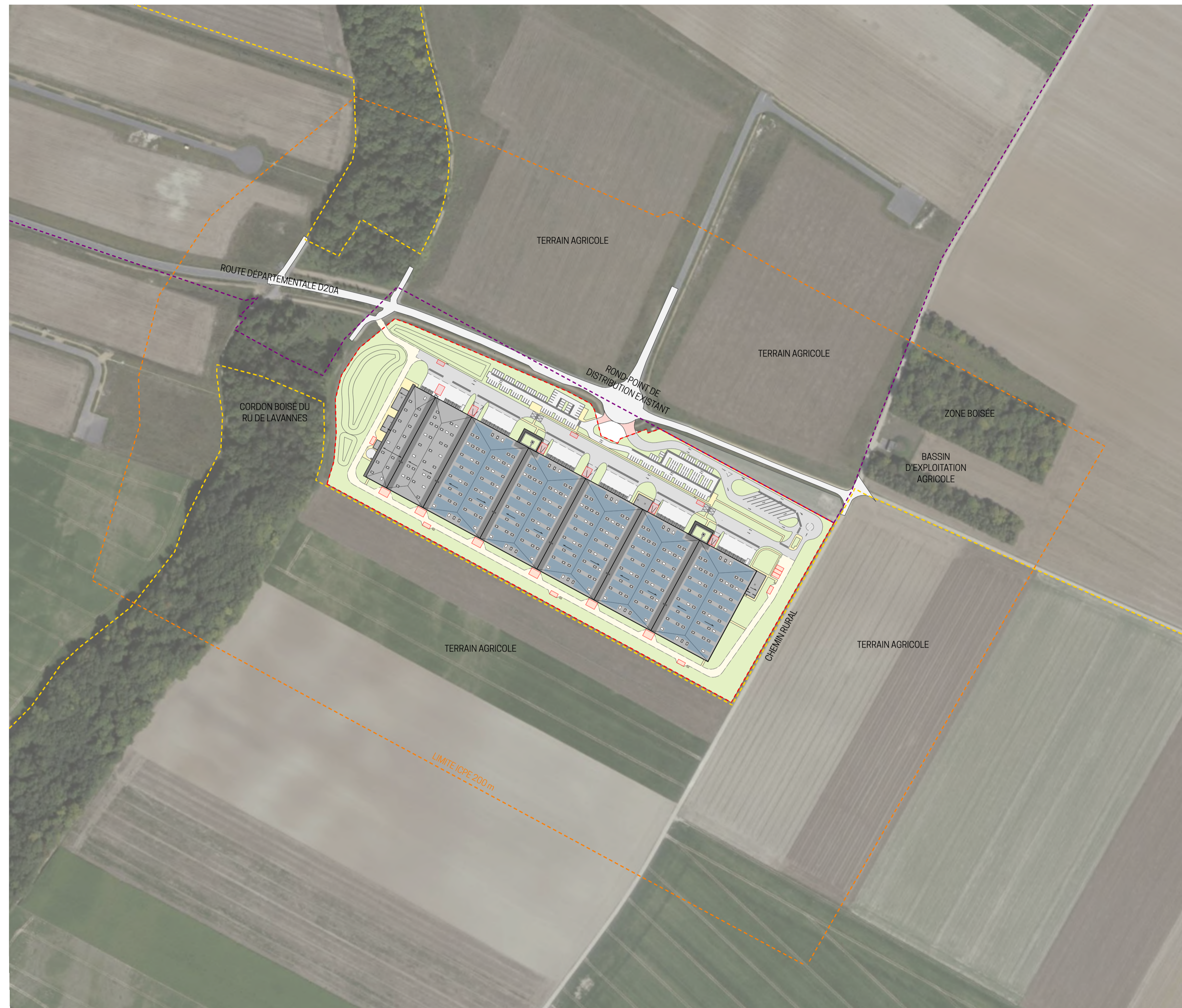
Plan des abords - ICPE

PHASE	PC	PLAN N°	ICPE 2
INDICE	03	DATE	21/01/2022

MAITRISE D'OUVRAGE		JMG PARTNERS 13 rue du Docteur Lancereaux 75008 Paris 01 40 75 01 27
BE ICPE		GNAT INGENIERIE 10, rue Clément Ader BP 1018 51685 Reims cedex 2
MAITRISE D'OEUVRE		Atelier M3 83, Boulevard du Montparnasse 75 006 PARIS 01.45.05.10.18

DOCUMENT GRAPHIQUE PROPRIETE INTELLECTUELLE ET ARTISTIQUE D'ATELIER M3. REPRODUCTION MEME PARTIELLE INTERDITE SANS ACCORD PREALABLE D'ATELIER M3. LES PLANS FOURNIS NE PEUVENT EN AUCUN CAS SERVIR DE PLANS D'EXECUTION POUR LA REALISATION DE L'OUVRAGE.

--- Limite projet --- Limite ZAC --- Limite communale



1:500

Département de la Marne
Z.A.C. Reims Bioeconomy Park, 51318 Lavannes

LAVANNES
Réalisation d'une plate-forme logistique

Plan Masse réseaux - ICPE

PHASE	PC	PLAN N°	ICPE 3
INDICE	03	DATE	21/01/2022

MAITRISE D'OUVRAGE	JMG PARTNERS 13 rue du Docteur Lancereux 75009 Paris 01 40 75 01 27
BE ICPE	GNAT INGENIERIE 10, rue Clément Ader BP 10118 51685 Reims cedex 2
MAITRISE D'OEUVRE	ATELIER M3 83, Boulevard du Montparnasse 75006 PARIS 01 45 05 10 18

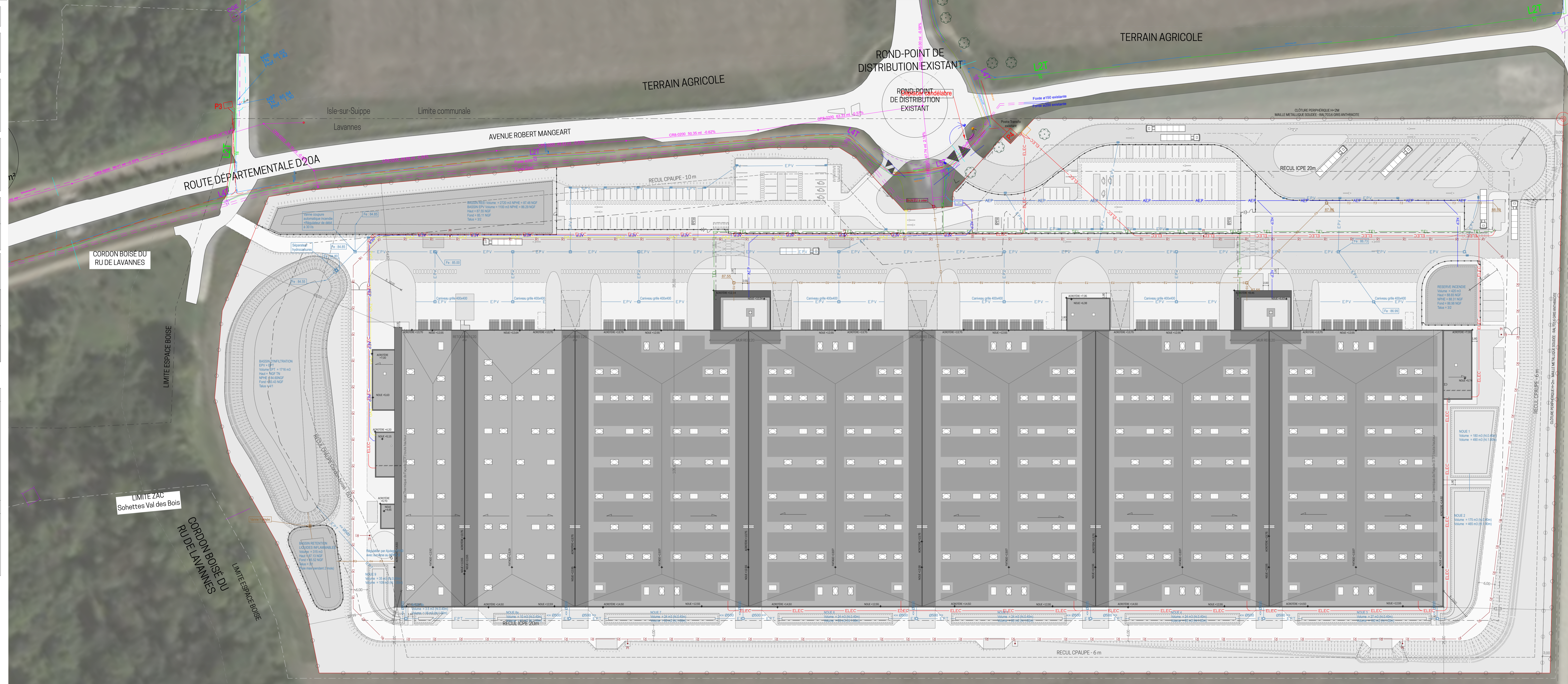
DOCUMENT GRAPHIQUE PROPRIÉTÉ INTELLECTUELLE ET PRIVILEGE DES DÉBATS REPRODUCTION NÉCESSAIREMENT INTERDITE SANS ACCORD PRÉALABLE ATELIER M3

RESEAUX DIVERS

- ELEC Réseau ELECTRICITE
- TEL Réseau TELECOM
- FIBRE Réseau Fibre optique
- GAZ Réseau GAZ
- AEP Réseau AEP
- RI RI Réseau INCENDIE
- PI Poste Incendie

RESEAUX HUMIDES

- EP Réseau EAU PLUVIALE APRES TRAITEMENT
- EPT Réseau EAU PLUVIALE TOTALE
- EPV Réseau EAU PLUVIALE VOIRE
- EU Réseau EAU USEE



CLÔTURE PÉRIMÉTRIQUE H=2M
MALLÉ MÉTALLIQUE Soudée - RAL7016 GRIS ANTHRACITE

TERRAIN AGRICOLE

CHEMIN RURAL

TERRAIN AGRICOLE

1.500



Département de la Marne
Z.A.C. Reims Bioeconomy Park, 51318 Lavannes

LAVANNES
Réalisation d'une plate-forme logistique

Plan Masse

PHASE	PC	PLAN N°	2.0
INDICE	03	DATE	24/01/2022

MAITRISE D'OUVRAGE		JMG PARTNERS 13 rue du Docteur Lancereux 75009 Paris 01 40 75 01 27
BE ICPE		GNAT INGENIERIE 10, rue Clément Ader BP 1019 51685 Reims cedex 2
MAITRISE D'OEUVRE		Atelier M3 83, Boulevard du Montparnasse 75006 PARIS 01 45 05 10 18

SURFACES / TRAITEMENTS DE SOLS

TERRAIN	98 543 m ²
EMPRISE AU SOL - (Entrepôt, PG, LT)	43 593,5 m ²
Voie lourde - Enrobé noir	14 717,1 m ²
Voie légère - Enrobé noir	4 298,3 m ²
Voie Pompiers - Stabilisé	5 631,9 m ²
Cheminement piéton - béton désactivé	1 932,5 m ²
Espaces verts (compris bassin d'infiltration) - 26,41%	25 893,8 m ²
Bassins étanches	2 475,9 m ²

STATIONNEMENT ET MISE A QUAIS

- 45 PORTES A QUAIS
- 5 ACCES PLAIN PIED
- ATTENTES PL : 10 unités
- STATIONNEMENTS VL : 150 places dont 3 places PMR et 30 places électrifiables (20%)
- STATIONNEMENT VÉLO : 36 places

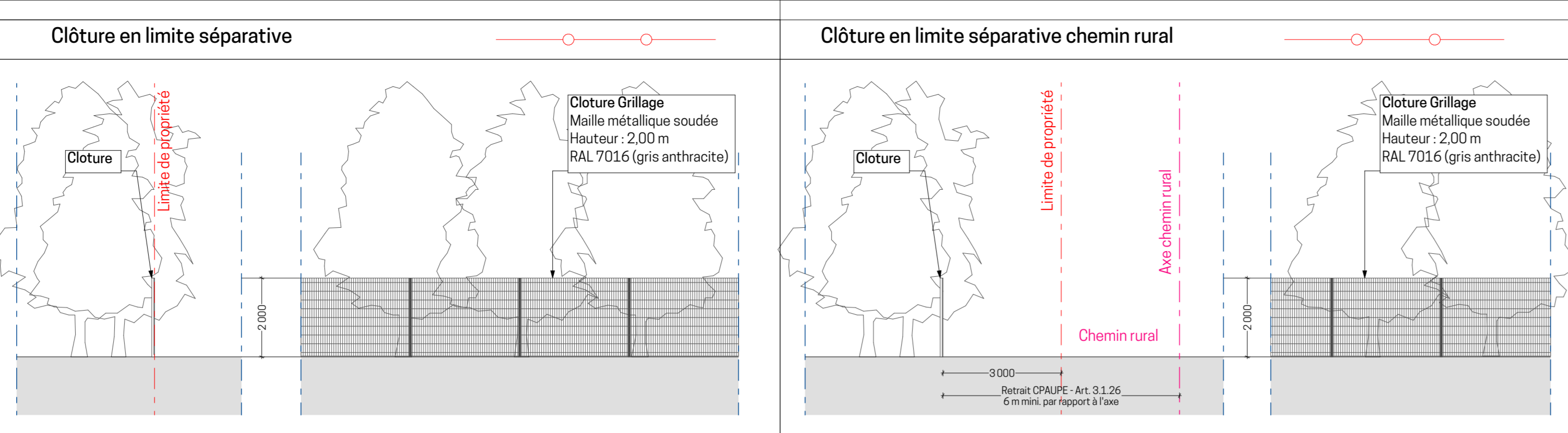
LIMITES

- - - Limite communale
- - - Limite ZAC
- - - Limite du terrain - Clôture (sauf chemin rural)
- - - Clôture côté chemin rural
- - - Clôtures internes
- - - Retrait PLU / CPAUPE
- - - Retrait ICPE

PANNEAUX PHOTOVOLTAÏQUES

Panneaux photovoltaïques : 19 270,36 m²
 *Après prise en compte des surfaces d'ombre. En prévision d'une production de 19 270,36 MWh (> 9 959 MWh soit 30% de la surface des toitures) en application des tarifs du maître chargé des installations classées (cf dernier alinéa du point IV du L.111-18-1)

		90%		Surface projetée	
Toiture	Entrepôt	Toiture	41 800,80	9 977,81	19 270,36
		Bords M3	6681,04		
		Lanterne	1560		
TOTAL			33 297,78		

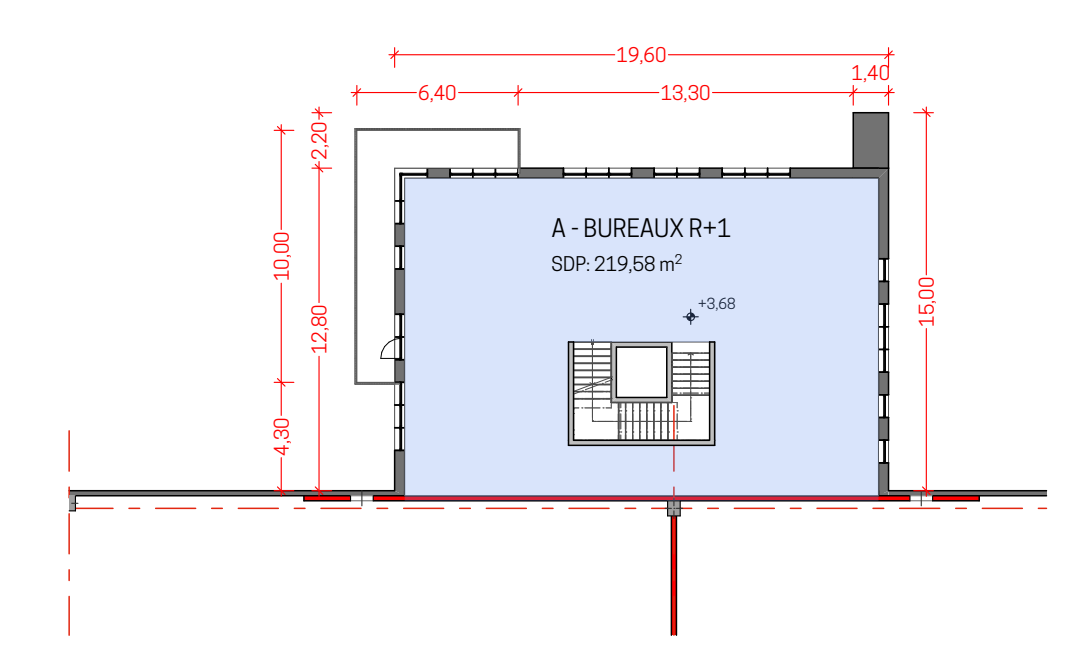
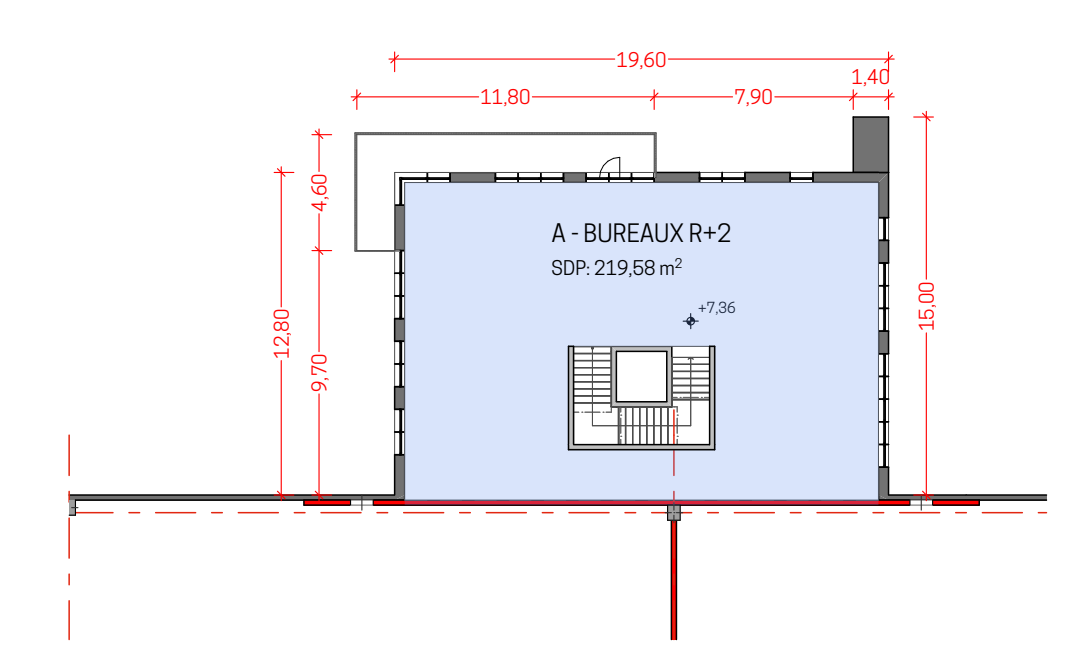


LIMITES ZAC - Sohettes Val des Bois
 LIMITE ESPACE BOISE
 LIMITE ESPACE BOISE
 AVE CHEMIN RURAL LAUSAGES AGRICOLES
 CLOTURE PERIMETRIQUE H=2M MAILLE METALLIQUE SOUDEE - RAL7016 GRIS ANTHRACITE

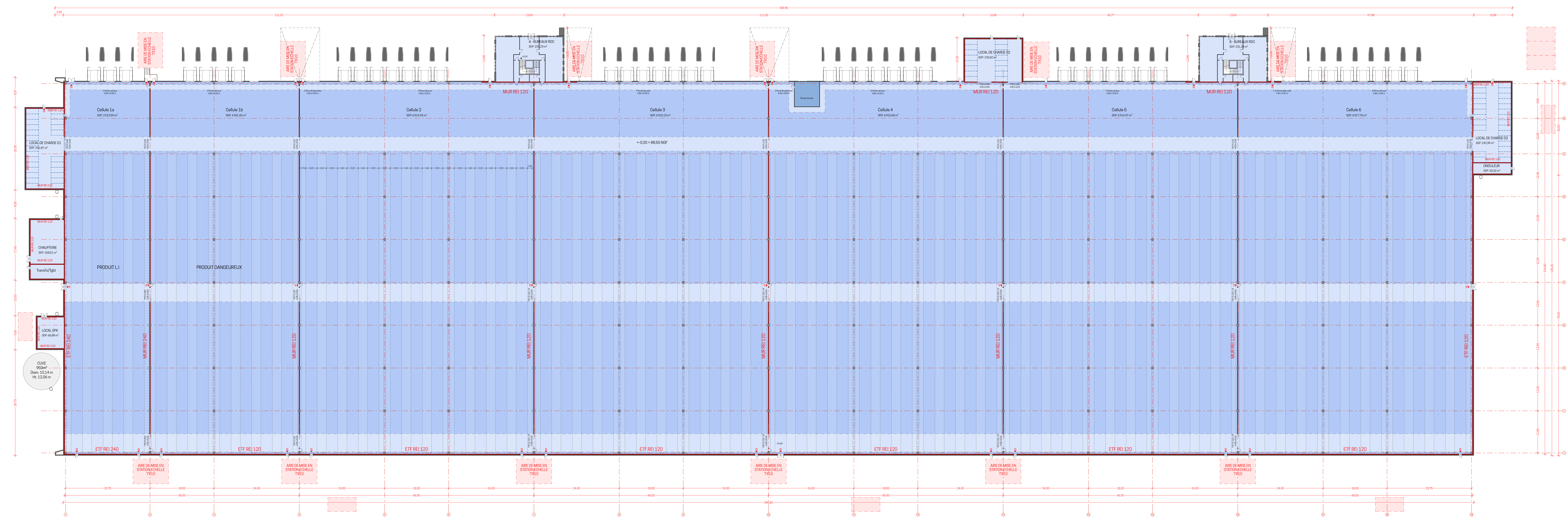
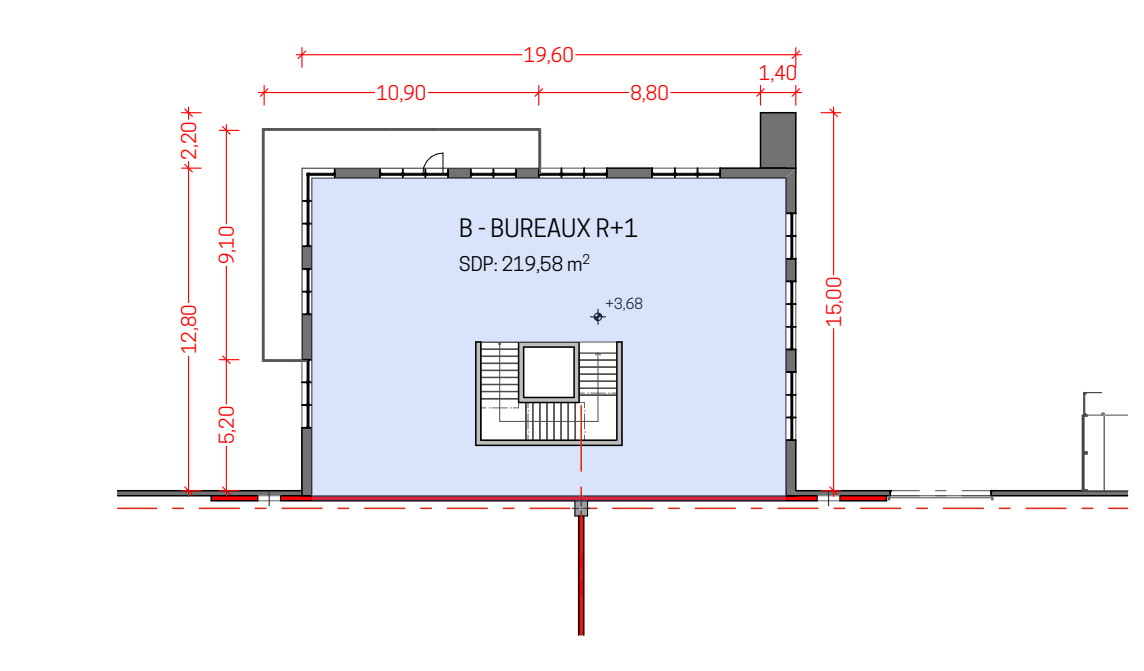
CLOTURE PERIMETRIQUE H=2M MAILLE METALLIQUE SOUDEE - RAL7016 GRIS ANTHRACITE

1.300			
Département de la Marne Z.A.C. Reims Bioeconomy Park, 51318 Lavannes			
LAVANNES Réalisation d'une plate-forme logistique			
RDC / R+1 / R+2			
PHASE	PC	PLAN N°	2.3
INDICE	03	DATE	24/01/2022
MAITRISE D'OUVRAGE		JMG PARTNERS 13 rue du Docteur Lannecousser 75008 Paris 01.40.76.01.27	
BE ICP		GNAT INGENIERIE 10, rue Clément Ader BP 1019 51695 Reims cedex 2	
MAITRISE D'OEUVRE		Atelier M3 83, Boulevard du Montparnasse 75006 PARIS 01.45.05.10.18	

R+2



R+1



RDC



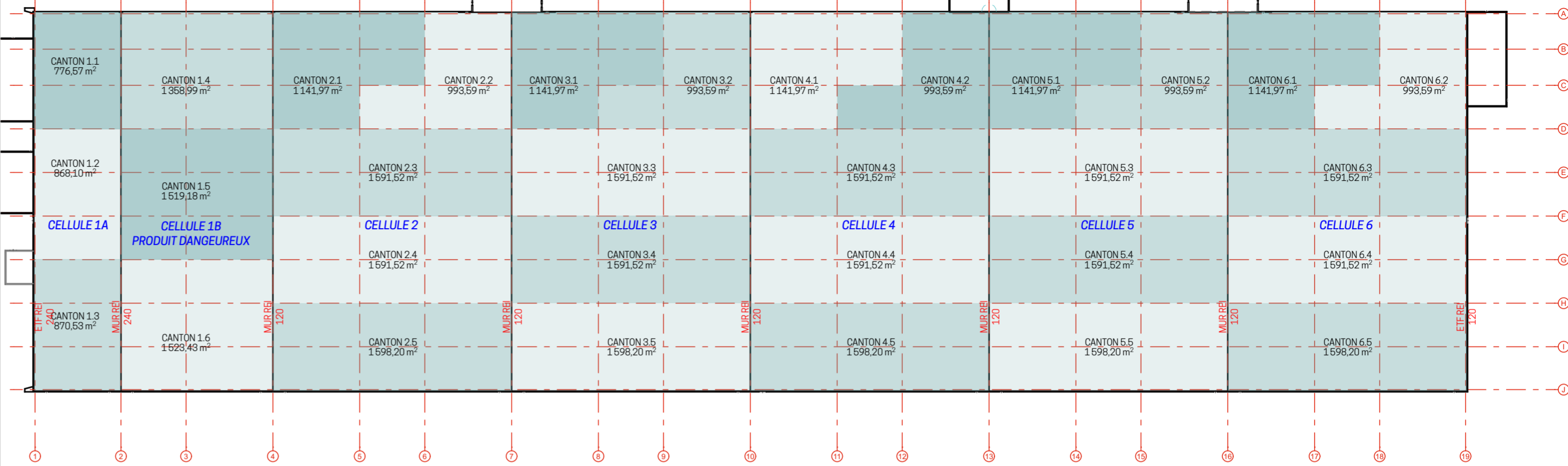
Département de la Marne
Z.A.C. Reims Bioeconomy Park, 51318 Lavannes

LAVANNES
Réalisation d'une plate-forme logistique

Canton

PHASE	PC	PLAN N°	2.4
INDICE	03	DATE	24/01/2022
MAITRISE D'OUVRAGE	JMG PARTNERS 13 rue du Docteur Lancereaux 75008 Paris 01 40 75 01 27	BUREAU ICPE	GNAT INGENIERIE
MAITRISE D'OEUVRE	ATELIER M3 ARCHITECTES Atelier M3 83 Boulevard du Montparnasse 75 006 PARIS 01 45 05 10 18	BUREAU D'ÉTUDE PAYSAGE	paye laut éco initiatives® PAYET 28 rue Andronne 33800 Bordeaux 05 35 54 60 95

DOCUMENT GRAPHIQUE PROPRIÉTÉ INTELLECTUELLE ET ARTISTIQUE D'ATELIER M3, REPRODUCTION MEME PARTIELLE INTERDITE SANS ACCORD PREALABLE D'ATELIER M3
LES PLANS FOURNIS NE PEUVENT EN AUCUN CAS SERVIR DE PLANS D'EXECUTION POUR LA REALISATION DE L'OUVRAGE



CANTON		AMENEE D'AIR									
CELLULE	CANTON	Surface requise					Surface projet				
		SURFACE CANTON	SURFACE UTILE		IS		Porte sectionelle		Porte de quai		Total
			U	T	U	T	U	T	U	T	
1a	3	870,53	5	21,6	7	12,6	0	0	3	25,2	37,8
1b	3	1523,46	7	30,24	4	7,2	0	0	5	42	49,2
2	5	1598,20	8	34,56	4	7,2	1	18	7	58,8	84
3	5	1598,20	8	34,56	4	7,2	0	0	7	58,8	66
4	5	1598,20	8	34,56	5	9	1	18	7	58,8	85,8
5	5	1598,20	8	34,56	4	7,2	0	0	7	58,8	66
6	5	1598,20	8	34,56	6	10,8	1	18	7	58,8	87,6

IS	Porte sectionelle	Porte de quai
0,90 x 2,10	4,00 x 4,50	2,80 x 3,00
1,8	18	8,4

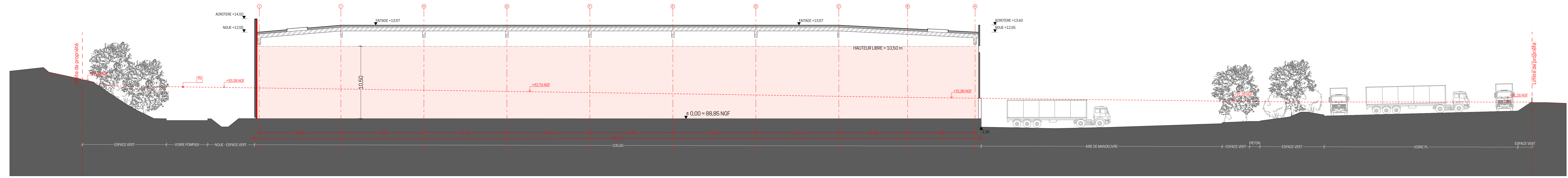
CANTON	DESENFUMAGE	ECLAIRAGE
--------	-------------	-----------

Référence Lanterneaux :
Bluetek - Bluesteel RPT pneu 100 x 100 : SUE 0,58 m²
Bluetek - Bluesteel Therm DV pneu 300 x 200 : SUE 4,32 m²

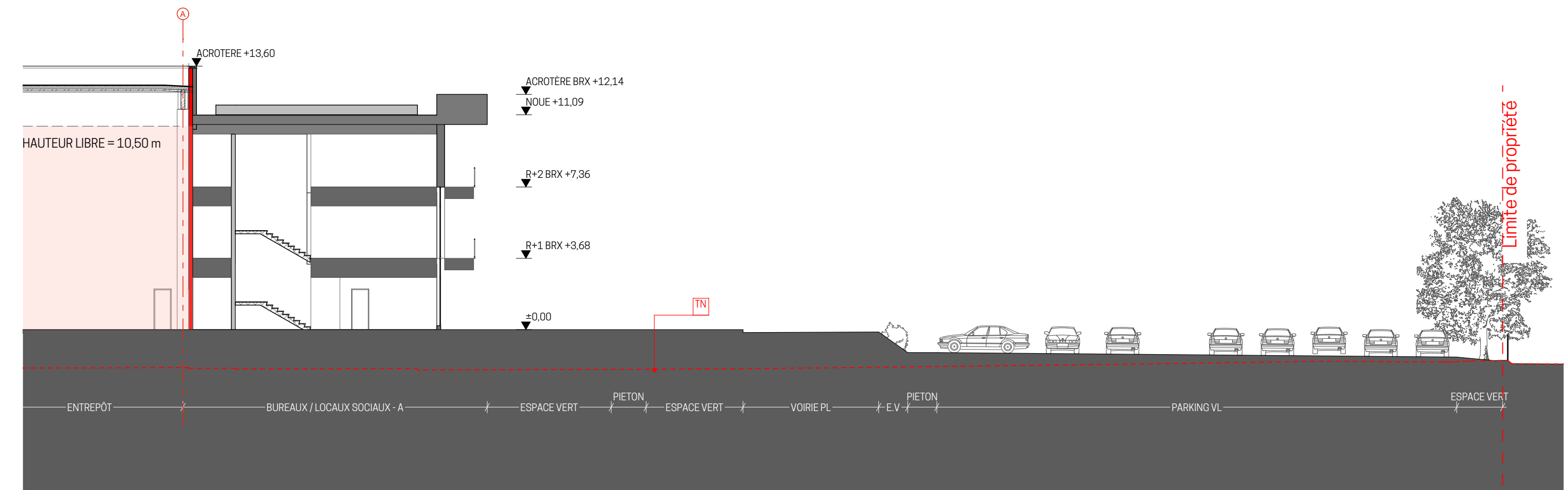
CELLULE	CANTON	SURFACE CANTON	EXUTOIRE 2%			EXUTOIRE 4%		
			SURFACE DESENFUMAGE	NOMBRE D'EXUTOIRE MIN	NOMBRE D'EXUTOIRE DESENFUMAGE FINAL	SURFACE DESENFUMAGE FINAL	SURFACE ECLAIRAGE	NOMBRE D'EXUTOIRE FINAL
1 a / b	1	776,57	15,5314	3,60	4	17,28	31,0628	5
	2	868,10	17,362	4,02	5	21,60	34,724	6
	3	870,53	17,4106	4,03	5	21,60	34,8212	6
	4	1358,99	27,1798	6,29	7	30,24	54,3596	9
	5	1519,18	30,3836	7,03	7	30,24	60,7672	10
	6	1523,46	30,4692	7,05	7	30,24	60,9384	10
2	1	1141,97	22,8394	5,29	6	25,92	45,6788	8
	2	993,59	19,8718	4,60	5	21,60	39,7436	7
	3	1591,52	31,8304	7,37	8	34,56	63,6608	11
	4	1591,52	31,8304	7,37	8	34,56	63,6608	11
	5	1598,20	31,964	7,40	8	34,56	63,928	11
3	1	1141,97	22,8394	5,29	6	25,92	45,6788	8
	2	993,59	19,8718	4,60	5	21,60	39,7436	7
	3	1591,52	31,8304	7,37	8	34,56	63,6608	11
	4	1591,52	31,8304	7,37	8	34,56	63,6608	11
	5	1598,20	31,964	7,40	8	34,56	63,928	11
4	1	1141,97	22,8394	5,29	6	25,92	45,6788	8
	2	993,59	19,8718	4,60	5	21,60	39,7436	7
	3	1591,52	31,8304	7,37	8	34,56	63,6608	11
	4	1591,52	31,8304	7,37	8	34,56	63,6608	11
	5	1598,20	31,964	7,40	8	34,56	63,928	11
5	1	1141,97	22,8394	5,29	6	25,92	45,6788	8
	2	993,59	19,8718	4,60	5	21,60	39,7436	7
	3	1591,52	31,8304	7,37	8	34,56	63,6608	11
	4	1591,52	31,8304	7,37	8	34,56	63,6608	11
	5	1598,20	31,964	7,40	8	34,56	63,928	11
6	1	1141,97	22,8394	5,29	6	25,92	45,6788	8
	2	993,59	19,8718	4,60	5	21,60	39,7436	7
	3	1591,52	31,8304	7,37	8	34,56	63,6608	11
	4	1591,52	31,8304	7,37	8	34,56	63,6608	11
	5	1598,20	31,964	7,40	8	34,56	63,928	11

POURCENTAGE DESENFUMAGE	POURCENTAGE ECLAIRAGE	Surface utile d'exutoire	Surface geometrique	1 LANTERNEAUX /300m²
2%	4%	4,32	6,00	300

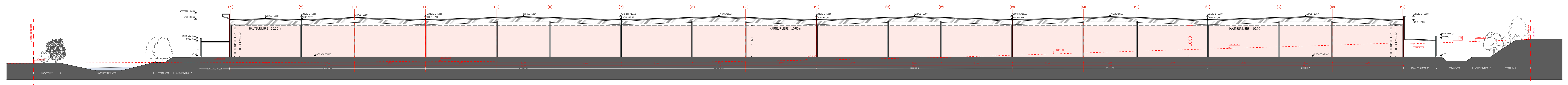
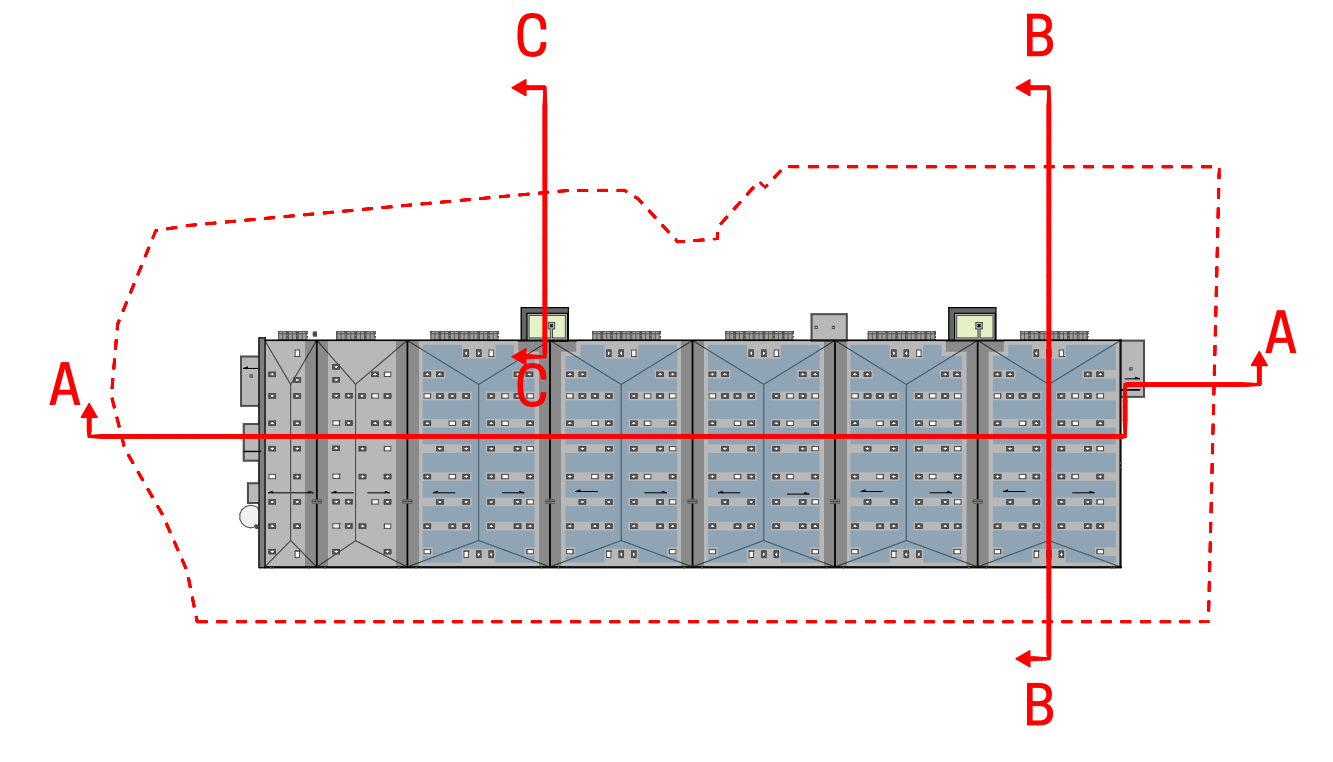
1:400, 1:200				
Département de la Marne Z.A.C. Reims Bioeconomy Park, 51318 Lavannes				
LAVANNES Réalisation d'une plate-forme logistique				
Coupes				
PHASE	PC	PLAN N°	3	
INDICE	03	DATE	24/01/2022	
MAITRISE D'OUVRAGE	JMG PARTNERS 13 rue du Docteur Lanchère 75008 Paris 01 40 75 01 27	BUREAU ICPE	GNAT	
MAITRISE D'OEUVRE	ATELIER M3 63 Boulevard du Montparnasse 75006 PARIS 01 45 05 10 18	BUREAU D'ETUDE PAYSAGE	PAVET 28 rue Andronne 33000 Bordeaux 05 35 64 60 95	
<small>DOCUMENT GRAPHIQUE PROPRIÉTÉ INTELLECTUELLE ET ARTISTIQUE D'ATELIER M3. REPRODUCTION MÊME PARTIELLE INTERDITE SANS ACCORD PRÉALABLE D'ATELIER M3. LES PLANS FOURNIS NE PEUVENT ÊTRE UTILISÉS SEPARÉMENT DES PLANS D'ADJONCTION POUR LA RÉALISATION DE L'OUVRAGE.</small>				



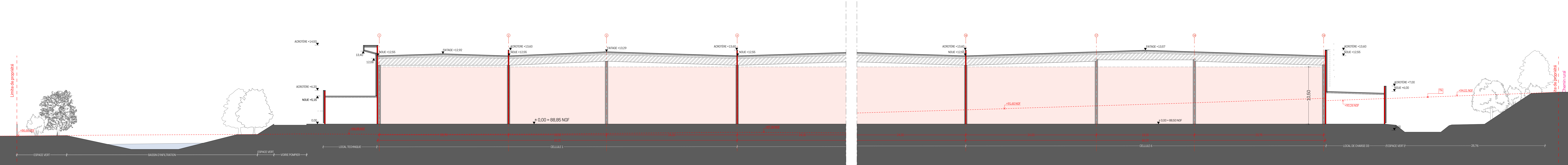
COUPE TRANSVERSALE BB



COUPE CC - BUREAUX



COUPE LONGITUDINALE AA - 1:400



COUPE LONGITUDINALE AA - (File 1à 4 et 16 à 19)